

TIRADOR L ALUMINIO

Código: Tirador L



DISEÑO MODERNO

Líneas rectas y minimalistas.



ALTA RESISTENCIA

Materiales de calidad y gran durabilidad.



FÁCIL INSTALACIÓN

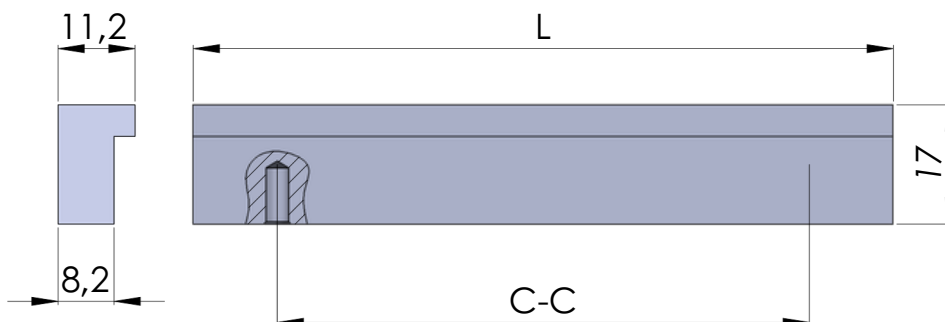
Incluye tornillos de fijación.



VERSÁTIL

Para distintos tipos de muebles.

DIMENSIONES



ESPECIFICACIONES TÉCNICAS

CODIGO	CC	L
10111	32	64
10112	64	96
10113	96	128
10114	128	160
10115	160	192
10116	192	224

Medidas en mm

	ALTURA	17mm
	ANCHO	11.2mm
	MATERIAL	Aluminio
	ACABADOS	Anodizado/ Negro
	INCLUYE	Tornillos