

MANIJA 1162

Código: 1162NG


DISEÑO MODERNO

 Líneas rectas
y minimalistas.

ALTA RESISTENCIA

 Materiales de calidad
y gran durabilidad.

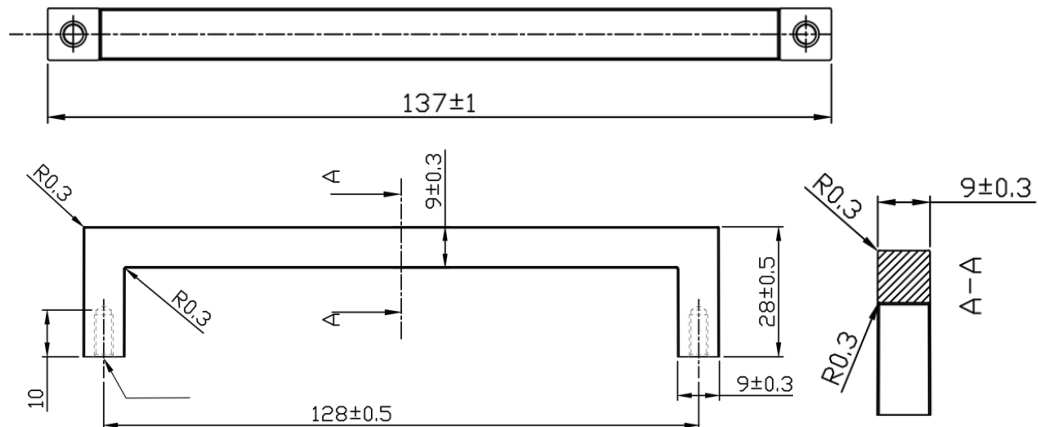
FÁCIL INSTALACIÓN

 Incluye tornillos
de fijación.

VERSÁTIL

 Para distintos tipos
de muebles.

DIMENSIONES



ESPECIFICACIONES TÉCNICAS

CODIGO	CC	L
1162-128NG	128	138
1162-192NG	192	202

	ALTURA	28mm
	ANCHO	9mm
	MATERIAL	Zamak
	ACABADOS	Negro

Medidas en mm