

TIRADOR CILINDRO CON MUESCA

Código: 10802


DISEÑO MODERNO

 Líneas rectas
y minimalistas.

ALTA RESISTENCIA

 Materiales de calidad
y gran durabilidad.

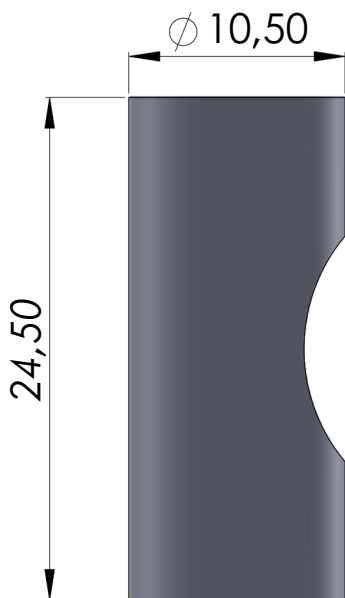
FÁCIL INSTALACIÓN

 Incluye tornillos
de fijación.

VERSÁTIL





 Para distintos tipos
de muebles.

DIMENSIONES



Medidas en mm

ESPECIFICACIONES TÉCNICAS

	ALTURA	24,50mm
	ANCHO	10,50mm
	MATERIAL	Zamak
	ACABADOS	Cromo mate/Negro